

# COMPONENTI - COMPONENTS

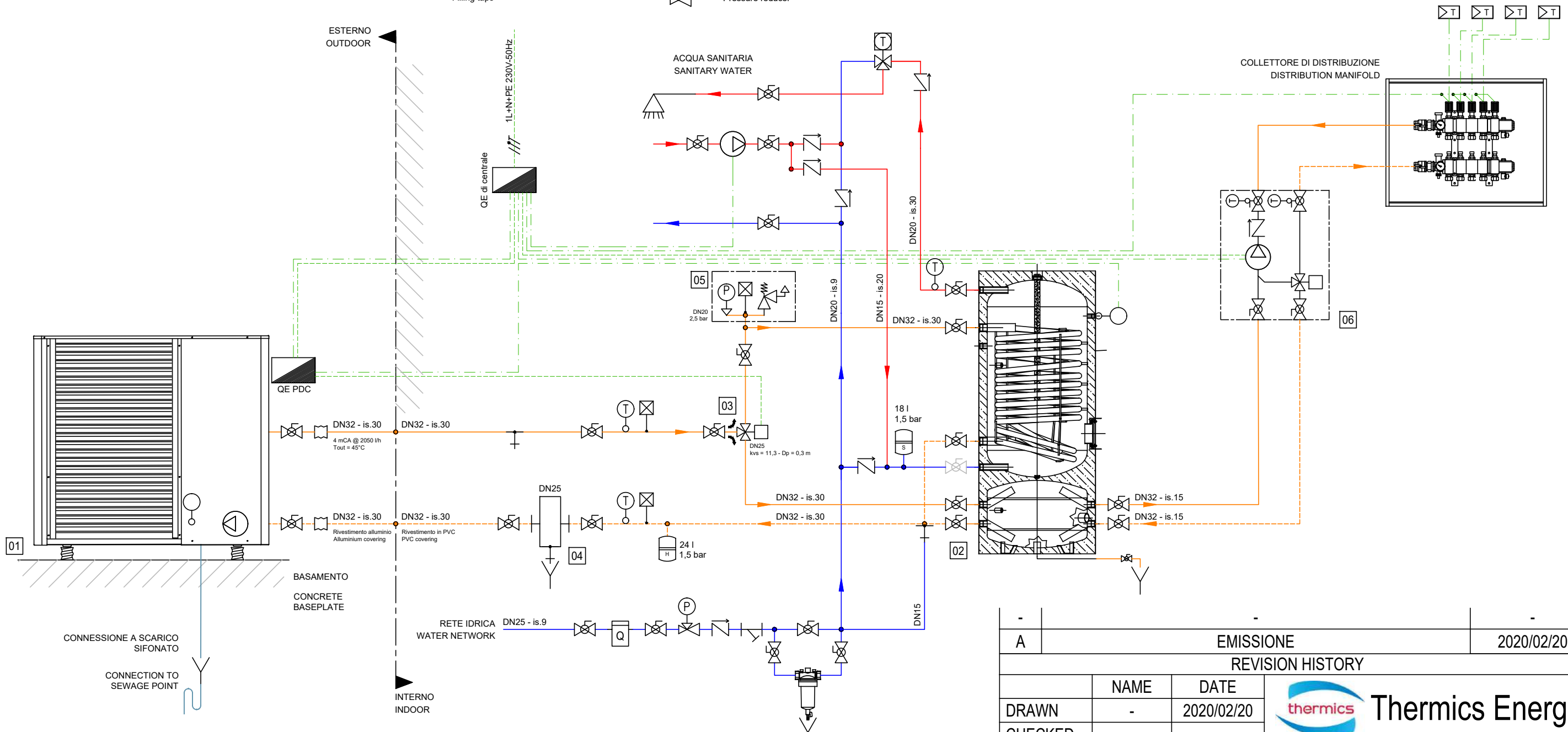
- 01 PDC 2 tubi - Thermics HYDRA 2  
2-pipes reversible Heat Pump - Thermics HYDRA 2
- 02 Bollitore combinato 300 l + 100 l - Thermics DUO 8TBO00330  
Combined Water heater and Heating puffer - 300 l + 100 l - Thermics DUO 8TBO00330
- 03 Valvola a tre vie a sfera - ESBE MBA130  
3-way ball valve - ESBE MBA130
- 04 Defangatore magnetico - CALEFFI Dirtmag  
Magnetic dirt separator - CALEFFI Dirtmag
- 05 Collettore in polimero con manometro, sfogo aria valvola sicurezza - CALEFFI 305  
Instrument holder in composite material with air vent, safety relief valve, pressure gauge - CALEFFI 305
- 06 Gruppo di distribuzione miscelato con guscio isolante  
3-way temperature control system with shell insulation

# SIMBOLI - SYMBOLS

- |  |  |  |  |  |  |
|--|--|--|--|--|--|
|  | Valvola di intercettazione a sfera<br>Ball Valve                           |  | Dispositivi di sfogo aria automatici<br>Air vent                 |  | Giunto antivibrante<br>Anti vibration joint                  |
|  | Filtro ad Y<br>Y strainer  |  | Contatore volumetrico<br>Water meter                             |  | Supporti antivibranti a molla<br>Spring vibration insulators |
|  | Vaso di espansione per riscaldamento<br>Expansion vessel - heating type    |  | Manometro<br>Manometer   |  | Quadro elettrico<br>Electrical panel                         |
|  | Vaso di espansione per sanitario<br>Expansion vessel - sanitary water type |  | Termometro<br>Thermometer  |  | Elettropompa<br>Circulation pump                             |
|  | Valvola di sicurezza<br>Safety valve                                       |  | Sonda di temperatura<br>Temperature probe                        |  | Termostato ambiente / regolatore<br>Ambient thermostat       |
|  | Valvola di non ritorno<br>Check Valve                                      |  | Filtro autopulente manuale<br>Self cleaning filter - manual type |  |  |
|  | Rubinetti di carico/scarico impianto<br>Filling taps                       |  | Riduttore di pressione<br>Pressure reducer                       |  |  |

# TUBAZIONI E CAVI PIPING AND WIRINGS

- Circuito bassa temperatura - riscaldamento - Mandata/Ritorno  
Low temperature - Heating - Supply/Return
- Condensa  
Condensate
- Collegamenti elettrici - potenza  
Electrical wirings - power supply
- Collegamenti elettrici - segnali  
Electrical wirings - signals
- Acqua fredda sanitaria  
Sanitary Cold Water
- Acqua calda sanitaria  
Sanitary Hot Water



**NOTE:**

- Isolamenti minimi secondo normativa vigente e comunque non inferiori a quanto indicato nello schem. "is." = spessore isolamento in mm - riferimento lambda 0,040 W/mK.
- Volume dei vasi di espansione da calcolare secondo normativa vigente. Verificare il dato rappresentato per contenuto acqua impianto superiore a 500 l (riscaldamento) e 400 l (sanitario).
- Diametri delle tubazioni da ricalcolare per distribuzioni oltre 30 m.

**NOTES:**

- Insulation thickness according to local rules and norms. Anyway guarantee the minimum indicated in the diagram. "is." = insulation thickness in mm referred to a lambda 0,040 W/mK
- Expansion tanks capacity shall be calculated according to local rules and norms. Design capacities shall be verified with water content over than 500l (heating) and 400 l (sanitary).
- Pipe length up to 30 m. Above 30 m pipe size shall be verified.

A	<b>EMISSIONE</b>	2020/02/20
<b>REVISION HISTORY</b>		
DRAWN	NAME	DATE
CHECKED	-	2020/02/20
ENG APPR	-	-
MGR APPR	-	-
UNLESS OTHERWISE SPECIFIED DIMENSIONS ARE IN MILLIMETERS ANGLES ±X.X° 2 PL ±X.XX 3 PL ±X.XXX		TITLE HYDRA 2T - Functional diagram - typical connections
SIZE A3	Cod. 2000044 - HYDRA 2T	REV SA
Note:		
SCALE: 1:1	WEIGHT: XX kg	SHEET 1 OF 1

